



projekt sauny Sauna 4x6

1 000,00 zł
690,00 zł

O projekcie

Najlepszym drewnem do wykonania sauny domowej jest drewno o wysokiej tolerancji na wysoką temperaturę i wilgoć, a jednocześnie przyjemne w dotyku i bezpieczne dla zdrowia. Popularnymi wyborami są:

1. Cedr czerwony (Western Red Cedar): Jest to jedno z najpopularniejszych drewnianych wyborów do sauny. Cedr czerwony jest lekki, trwały i ma naturalny olej, który pomaga w ochronie przed wilgocią i insektami. Jest przyjemny w dotyku i posiada przyjemny zapach.
2. Hemlock zachodni (Western Hemlock): Hemlock jest trwałym drewnem, które również dobrze znosi warunki sauny. Jest to dobre wyjście, jeśli cedr czerwony jest dla Ciebie zbyt drogi.
3. Sosna (Pine): Sosna jest innym popularnym wyborem ze względu na swoją dostępność i relatywną przystępność cenową. Niemniej jednak, sosna wymaga odpowiedniego traktowania i pielęgnacji, aby utrzymać ją w dobrej kondycji w warunkach sauny.
4. Jałowiec (Juniper): Jałowiec to rzadziej wybierane drewno do sauny, ale jest trwałe i ma przyjemny zapach.
5. Aspen: To lekkie drewno jest miękkie i przyjemne w dotyku, ale może wymagać częstszego czyszczenia i konserwacji ze względu na jego miękkość. Niezależnie od wybranego drewna, ważne jest, aby odpowiednio zabezpieczyć drewno, używając bezpiecznych dla zdrowia wykończeń, które nie wydzielają toksycznych oparów w wysokich temperaturach sauny. Ponadto, należy pamiętać, że sauny domowe powinny być prawidłowo wentylowane i utrzymywane w czystości, aby zapewnić bezpieczeństwo użytkowników i zachować trwałość drewna.

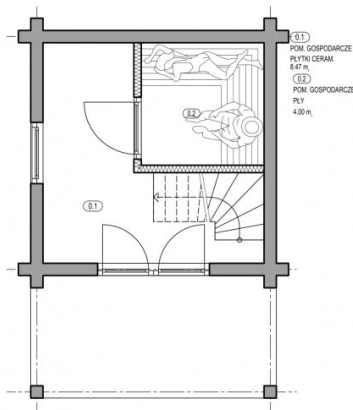
Dane techniczne

Wymiary budynku
długość x szerokość

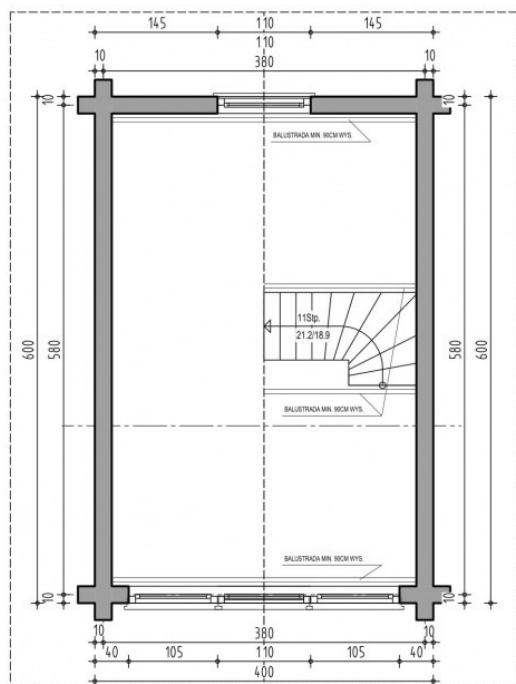
4.00 x 6.00 m

Rzuty i przekroje

rzut parteru



rzut poddasza



przekrój

