



## L-238 Projekt domu całorocznego

**3 600,00 zł**

### O projekcie

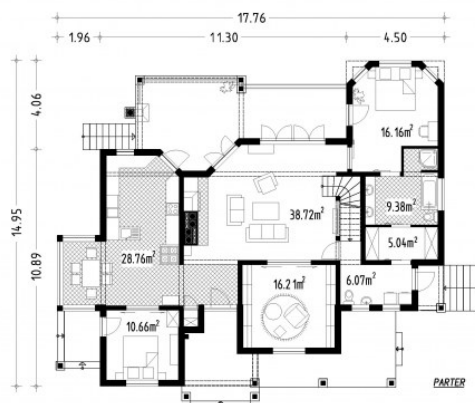
Budynek parterowy jednorodzinny z poddaszem mieszkalnym, podpiwniczony.

### Dane techniczne

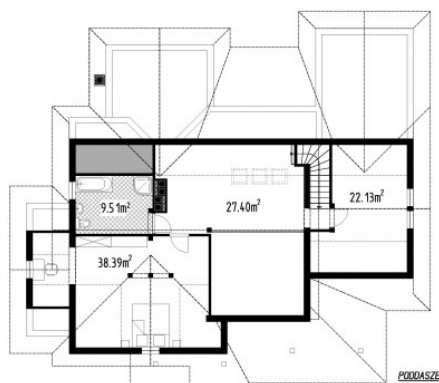
Powierzchnia użytkowa + piwnica	194.20 m <sup>2</sup> 134,4 m <sup>2</sup>
Powierzchnia zabudowy	224.00 m <sup>2</sup>
Powierzchnia całkowita	195.90 m <sup>2</sup>
Kubatura netto	1360.00 m <sup>3</sup>
Wysokość budynku	9.90 m
Min. wymiary działki długość x szerokość	23.00 x 23.00 m
Funkcjonalności	Bez garażu
Kondygnacje	Podasz użytkowe
Piwnica	Tak
Technologia	Bale

## Rzuty i przekroje

### Parter



### Poddasze



### Piwnica

