





L-116 Projekt domu całorocznego

3 100,00 zł

O projekcie

Poziom -1: W części piwnicznej zlokalizowane są pomieszczenia: kotłownia z miejscem na składowanie opału, spiżarnia oraz magazyn. W hallu znajdują się schody, które prowadzą na do części parterowej.

Poziom 0: W części parterowej znajdują się łazienka, salon połączony z jadalnią i kuchnią oraz wiatrołap. Przez salon dostaniemy się na taras.

Poziom +1: W tej części znajdują się trzy pokoje sypialniane + łazienka, wc. Opracowanie zawiera projekt wewnętrznych instalacji wody, kanalizacji sanitarnej, centralnego ogrzewania, kotła na pellet w projektowanym budynku mieszkalnym, który jest wolnostojący, parterowy z poddaszem użytkowym, podpiwniczony.

Do obliczeń sezonowego zapotrzebowania na ciepło przyjęto, że budynek znajduje się w III strefie klimatycznej. Obliczenia wykonano programem INSTAL-OZC. Obliczeniowe zapotrzebowanie na ciepło budynku wynosi 8,0 kW.

Źródłem ciepła dla celów centralnego ogrzewania oraz ciepłej wody użytkowej będzie Kocioł na pellet **Easypell o mocy 20 kW** współpracujący z podgrzewaczem c.w.u. o poj. 300 l.

Zapłon, odpowiadanie tacy palnika oraz transport pelletu drzewnego są automatyczne. Elektroniczny regulator kotła z ergonomicznym programowaniem pozwala łatwo uzyskać pożądaną temperaturę ogrzewania i ciepłej wody użytkowej. Kocioł Easypell posiada certyfikat 5 klasy, wg normy EN 303-5:2012 oraz spełnia warunki Ekoprojektu (Ecodesign).

System ECO - efektywna kontrola i optymalizacja spalania poprzez czujnik temperatury płomienia i pomiar podciśnienia, atestowane zabezpieczenie przeciwpożarowe, Automatyczne oczyszczanie kotła.

Dane:

Moc znamionowa 20 kW

Ciężar 350 kg

Sprawność kotła przy obciążeniu znamionowym / przy obciążeniu częściowym 93,9 / 92,3 %

Pojemność wodna 70 litrów

Pojemność zbiornika pelletu 165 kg

Przyłącze elektryczne 230 VAC, 50 Hz, 13 A

Paliwo pellet z drewna wg EN ISO 17225-2 Klasa A

Współczynnik efektywności energetycznej EEI (kocioł z wbudowanym regulatorem) 120



Możliwe jest zastosowanie innych form ogrzewania jak gaz, prąd lub pompa ciepła.

[Zobacz inne wersje projektu L-116!](#)

Budujesz dom w [Bielsku-Białej](#) lub okolicach?

Zapraszamy do naszego biura w Bielsku-Białej. Zajmujemy się adaptacją projektów gotowych oraz opracowanie projektów indywidualnych.

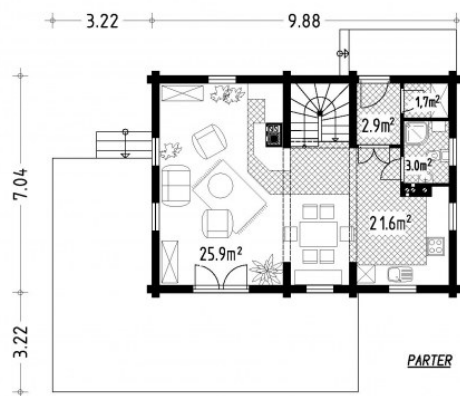
Plan domu L-116 dedykowany jest na działki pochyłe. Zobacz [grupe projektów na działki na skarpie](#).

Dane techniczne

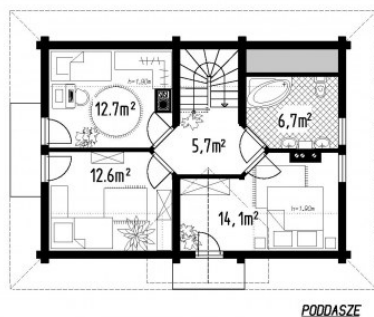
Powierzchnia użytkowa	98.30 m ² + m ²
Powierzchnia zabudowy + taras	69.60 m ² 45.6 m ²
Kubatura netto	680.00 m ³
Kąt nachylenia dachu	40°
Wysokość budynku	9.53 m
Min. wymiary działki długość x szerokość	19.00 x 20.00 m
Funkcjonalności	Bez garażu
Kondygnacje	Podasz użytkowe
Piwnica	Tak
Technologia	Bale

Rzuty i przekroje

Parter



Poddasze



Piwnica

