



## L-320

**3 100,00 zł**

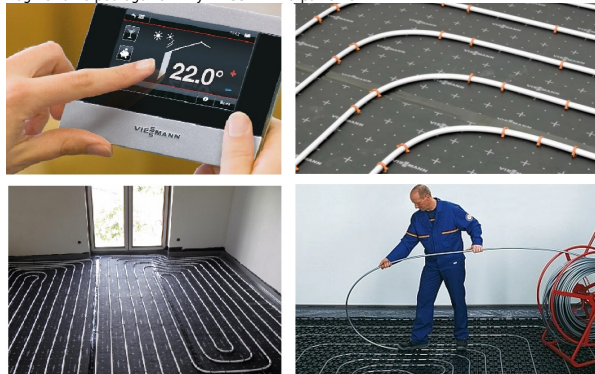
### O projekcie

Źródłem ciepła dla celów c.o. jest wiszący kocioł dwufunkcyjny Vitodens 050-W firmy VISSMANN z zamkniętą komorą spalania o mocy 24 kW zlokalizowany pod schodami na parterze. Należy instalować stosując zestaw powietrzno-spalinowy i wyprowadzić ponad dach.

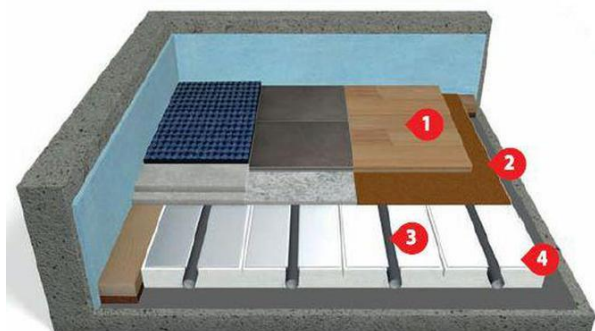
Czynnikiem grzewczym jest woda o parametrach 35/30 oC.

Jako elementy grzejne zastosowano:

- ogrzewanie podłogowe firmy VISSMANN na parterze:



- Danfoss na poddaszu (system suchej zabudowy):



Autor: Danfoss, Ogrzewanie podłogowe bez wylewki:

1. Wykończenie podłogi: płytki ceramiczne, drewno, parkiet, panele podłogowe, a nawet wykładziny i dywany.

2. Płyta wzmacniająca: wykonana jest z surowców wtórnych i wiórków aluminiowych umożliwiających efektywne rozprowadzenie ciepła.

3. Rury kompozytowe: wolne od korozji, wolne od polietylenu dzięki aluminium w rdzeniu mają większą moc grzewczą.

4. SpeedUp™ panel: panel styropianowy pokryty aluminium, zapewnia optymalną dystrybucję ciepła.

### Dane techniczne

Powierzchnia użytkowa	64.14 m <sup>2</sup>
Powierzchnia zabudowy	47.85 m <sup>2</sup>
Powierzchnia całkowita	95.70 m <sup>2</sup>
Kubatura netto	298.00 m <sup>3</sup>
Kąt nachylenia dachu	45°, 27°
Wymiary budynku długość x szerokość	5.50 x 8.70 m
Wysokość budynku	7.48 m
Min. wymiary działki długość x szerokość	13.57 x 16.70 m
Funkcjonalności	Bez garażu
Kondygnacje	Podasz użytkowe
Piwnica	Nie
Technologia	Bale

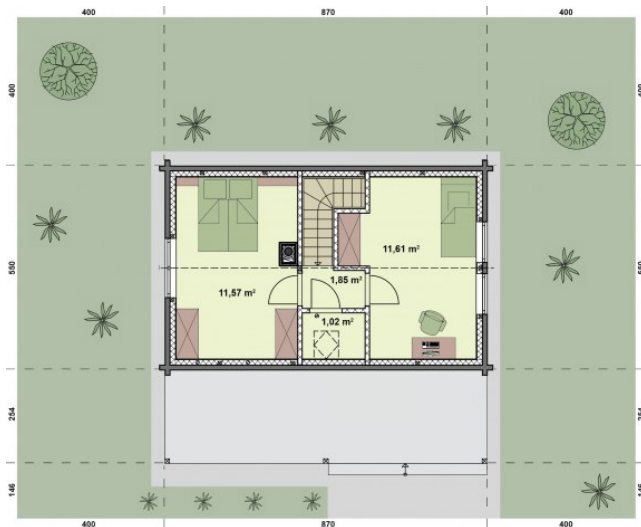
## Rzuty i przekroje

### rzut parteru



Nr	Nazwa	Pow. użytkowa[m <sup>2</sup> ]	Pow. netto[m <sup>2</sup> ]
1	pokój dzienny	21,76	-
2	kuchnia	6,18	-
3	łazienka	2,65	-
4	pokój	7,5	-
<b>Suma</b>		<b>36</b>	-

### rzut poddasza



Nr	Nazwa	Pow. użytkowa[m <sup>2</sup> ]	Pow. netto[m <sup>2</sup> ]
1	komunikacja	1,85	1,85
2	pokój	11,61	15,32
3	sypialnia	11,57	15,77
4	łazienka	1,02	2,11
<b>Suma</b>		<b>24</b>	<b>33</b>

### przekrój

