



L-319 mały domek z bali

2 600,00 zł

O projekcie

L-319 to projekt w stylu góralskim.
Domy góralskie i domy mazurskie to dwa różne style architektoniczne w Polsce. Oto ich charakterystyka:

Domy góralskie:

Styl góralski jest związany z regionem Podhala i Tatr.
Materiał: Domy góralskie są zwykle drewniane, często kryte gontem lub blachą powleczoną lawą wulkaniczną.
Charakterystyka: Mają spadziste dachy, często z ozdobnymi gankami i werandami. Często występują elementy rzeźbione w drewnie, takie jak balustrady, okiennice czy zdobienia na ścianach.
Wnętrza: Wnętrza są przytulne, z drewnianymi meblami i elementami ludowej sztuki.
Przykład: Nowoczesny dom w stylu góralskim może łączyć tradycyjne elementy z nowoczesnymi udogodnieniami, takimi jak sala kinowa czy letnia kuchnia¹.
Domy mazurskie:
Styl mazurski jest charakterystyczny dla regionu Warmii i Mazur.
Materiał: Domy mazurskie są często murowane z cegły lub drewniane.
Charakterystyka: Mają proste, klasyczne kształty, z niewielkimi oknami. Często występują ganki i werandy.
Wnętrza: Wnętrza są funkcjonalne, zwykle bez zbędnych ozdób. Często występują kominki i drewniane belki sufitowe.
Przykład: Tradycyjny dom mazurski może mieć ceglane ściany, dach kryty dachówką i proste, ale przytulne wnętrza².
Oba style mają swoje unikalne cechy i są związane z lokalnymi tradycjami i kulturą. Wybór między nimi zależy od preferencji i lokalizacji, w jakiej planujemy wybudować dom.

Dane techniczne

Powierzchnia użytkowa	41.74 m ²
Powierzchnia zabudowy	35.36 m ²
Powierzchnia kondygnacji netto	46.41 m ²
Powierzchnia całkowita	70.72 m ²
Kubatura netto	195.00 m ³
Kąt nachylenia dachu	45°
Wymiary budynku długość x szerokość	6.80 x 5.20 m
Wysokość budynku	6.95 m
Min. wymiary działki długość x szerokość	13.80 x 13.20 m

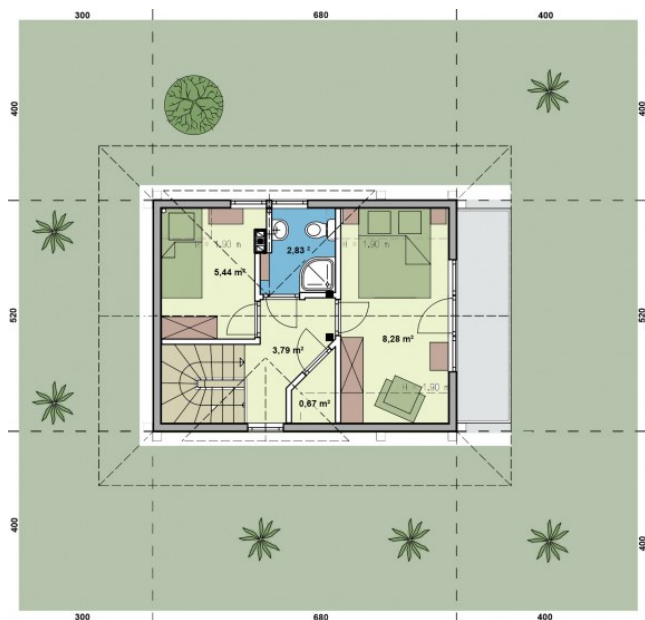
Rzuty i przekroje

rzut parteru



Nr	Nazwa	Pow. użytkowa[m ²]	Pow. netto[m ²]
1	salon+aneks	17,26	-
2	łazienka	3,47	-
Suma		20	-

rzut poddasza



Nr	Nazwa	Pow. użytkowa[m ²]	Pow. netto[m ²]
1	komunikacja	3,79	-
2	pom. gosp.	0,67	1,2
3	pokój	8,28	11,52
4	łazienka	2,83	2,97
5	pokój	5,44	6,2
Suma		18	20