



## L-311 projekt domu z bali

**3 600,00 zł**

### O projekcie

Ściany zewnętrzne	bal / szkielet (poddasze), /mur (piwnica)
Ściany wewnętrzne	bal + szkielet (jedna ścianka przy schodach) / mur (ściana z koronką koniakowską)
Strop nad parterem	drewniany widoczny
Konstrukcja dachu	drewniana, płatwiowa
Pokrycie dachu	blacha płaska
Elewacja	drewniana (bal + deski), kamień
Wentylacja	mechanicza+grawitacyjna
Strop	Strop nad parterem: drewniany
Ogrzewanie podstawowe	elektryczne+kominek

Polecamy również inne projekty domów górskich z bali !

### Dane techniczne

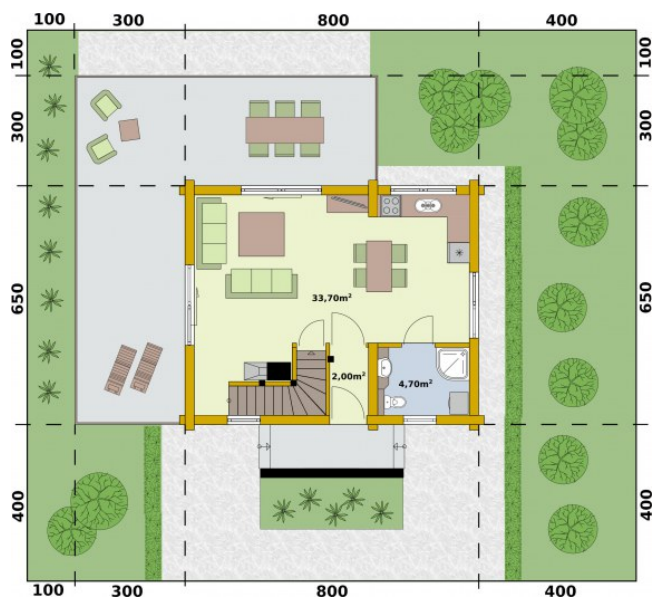
Powierzchnia użytkowa	104.50 m <sup>2</sup>
Powierzchnia zabudowy	56.00 m <sup>2</sup>
Powierzchnia całkowita	156.00 m <sup>2</sup>
Kubatura netto	615.00 m <sup>3</sup>
Funkcjonalności	Z garażem
Ilość stanowisk garażowych	1
Piwnica	Tak

## Rzuty i przekroje

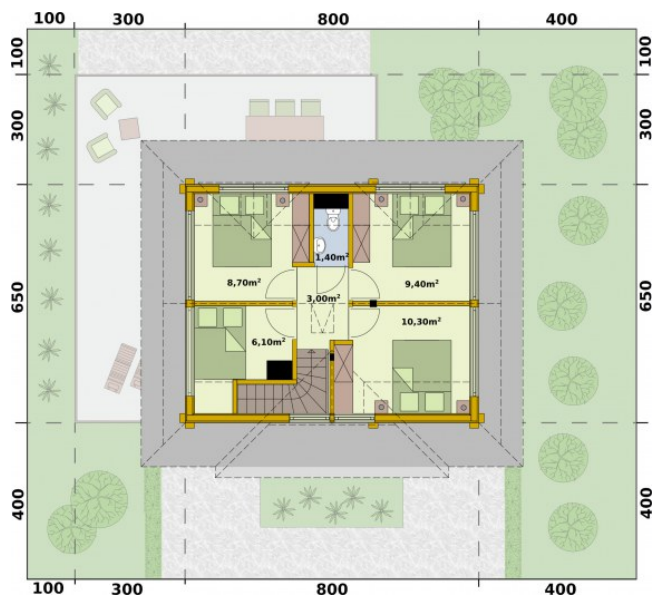
rzut piwnicy



rzut parteru



**rzut poddasza**



**przekrój**

