



SEVILLA 3A dom z bali drewnianych SEVILLA 3A

3 799,00 zł

3 799,00 zł

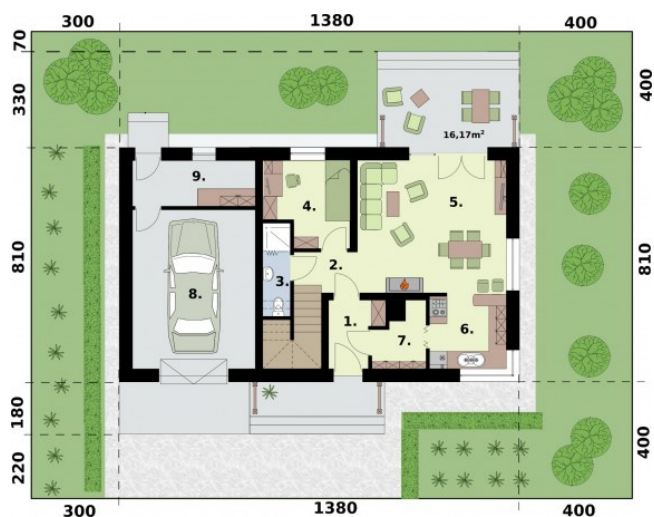
O projekcie

Dane techniczne

Powierzchnia użytkowa	90.01 m ²
+ kotłownia	3,53 m ²
+ garaż	22,37 m ²
+ pomieszczenie gospodarcze	7,11 m ²
Powierzchnia zabudowy	111.78 m ²
Powierzchnia kondygnacji netto	140.08 m ²
Powierzchnia całkowita	168.88 m ²
Kubatura netto	548.00 m ³
Wymiary budynku długość x szerokość	8.10 x 13.80 m
Min. wymiary działki długość x szerokość	16.30 x 20.80 m

Rzuty i przekroje

rzut parteru



Nr	Nazwa	Pow. użytkowa[m ²]	Pow. netto[m ²]
1	Wiatrołap	4.24	4.24
2	Komunikacja	5.56	5.56
3	Łazienka	3.19	3.19
4	Gabinet	8.61	8.61
5	Salon z jadalnią	24.26	24.26
6	Kuchnia	7.24	7.24
Suma		53.1	53.1
7	Kotłownia	3.53	3.53
8	Garaż	22.37	22.37
9	Pomieszczenie gospodarcze	7.11	7.11
Suma		33.01	33.01

rzut poddasza



Nr	Nazwa	Pow. użytkowa[m ²]	Pow. netto[m ²]
1	Komunikacja	8	8.20
2	Pokój	6.30	10.74
3	Pokój	10.43	17.68
4	Pokój	9.31	13.98
5	Łazienka	2.87	6.90
Suma		36.91	57.5

przekrój (wersja tech. szkieletowa)