



## L-302N dom na wąską działkę

**3 100,00 zł**

### O projekcie

#### L-302N - Projekt domu w stylu NOWOCZESNA STODOŁA - idealny na wąską działkę

Szukasz nowoczesnego, funkcjonalnego domu, który sprawdzi się zarówno jako całoroczna rezydencja, jak i komfortowy dom letniskowy? **L-302N** to doskonałe rozwiązanie dla właścicieli wąskich działek, którzy cenią elegancją prostotę i nowoczesny design.

**Nowoczesna bryła i innowacyjne rozwiązania** Dom o szerokości zaledwie 6 metrów wyróżnia się minimalistyczną bryłą i eleganckim dachem dwuspadowym, co nadaje mu ponadczasowy charakter. Nowoczesna elewacja z blachy na rąbek sprawia, że budynek prezentuje się stylowo i harmonijnie wpisuje się w otoczenie. Duże przeszklenia zapewniają doskonałe doświetlenie wnętrza i wizualnie powiększają przestrzeń, łącząc dom z naturą.

**Funkcjonalny układ wnętrza** Dom został zaprojektowany z myślą o wygodzie mieszkańców. Przemysłany układ pomieszczeń gwarantuje maksymalne wykorzystanie przestrzeni:

- **Parter:** Wiatrołap prowadzi do przestronnej części dziennej, gdzie salon połączony z jadalnią i otwartą kuchnią tworzy jasne, przyjazne miejsce do wypoczynku. Dodatkowym atutem jest praktyczna spiżarnia oraz funkcjonalna łazienka z prysznicem.

- **Poddasze:** To strefa prywatna domowników – znajdują się tu dwie duże, komfortowe sypialnie oraz niewielka, ale w pełni wyposażona łazienka.

**Idealny wybór na każdą porę roku** Dzięki nowoczesnym rozwiązaniom technologicznym **L-302N** sprawdzi się jako dom całoroczny – jest energooszczędny i łatwy w ogrzewaniu. Może także pełnić funkcję stylowego domu rekreacyjnego, idealnego na weekendowe wypady poza miasto. Jeśli marzysz o nowoczesnym i funkcjonalnym domu, który doskonale wpasuje się w wąską działkę, "Nowoczesna Stodoła 6M" to projekt dla Ciebie! Zamów go już dziś i stwórz wymarzoną przestrzeń dla siebie i swojej rodziny!

### Dane techniczne

Powierzchnia użytkowa	67.61 m <sup>2</sup>
Powierzchnia zabudowy	57.64 m <sup>2</sup>
Powierzchnia kondygnacji netto	80.80 m <sup>2</sup>
Powierzchnia całkowita	115.28 m <sup>2</sup>
Kubatura netto	261.00 m <sup>3</sup>
Kąt nachylenia dachu	40°
Wymiary budynku długość x szerokość	9.50 x 6.00 m
Wysokość budynku	6.94 m
Min. wymiary działki długość x szerokość	17.50 x 13.00 m
Funkcjonalności	Bez garażu
Kondygnacje	Podasze użytkowe
Piwnica	Nie
Technologia	Szkielet

## Rzuty i przekroje

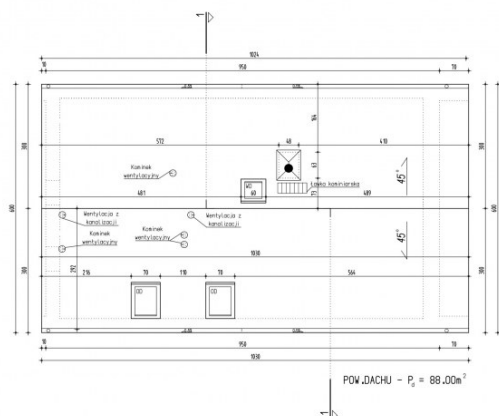
### rzut parteru



### rzut podszs



### rzut dachu



przekrój

