



L-322 dom typu mała nowoczesna stodoła

1 900,00 zł

O projekcie

Budynek zaprojektowano jako obiekt wolnostojący. Jest to **budynek rekreacyjny** - przeznaczony do czasowego wynajmu, niepodpiwniczony, posiadający parter i poddasze użytkowe o dachu dwuspadowym (połacie nachylone pod kątem 40 stopni). Wejście główne do budynku znajduje się na poziomie parteru. Na parterze zaprojektowano: salon z aneksem kuchennym, pokój oraz łazienkę.

Na poddasze prowadzą schody drewniane. Na poddaszu użytkowym przewidziano antresole.

- Ściany zewnętrzne parteru i poddasza - drewniane w konstrukcji szkieletowej gr. 16 cm.
- Ściany wewnętrzne nośne - drewniane w konstrukcji szkieletowej gr. 16 cm.
- Pokrycie dachu: Blacha płaska na łąkach i kontrłatach

Wizualizacje wykonała pani Aneta Kajetanowicz właścicielka firmy Po.mysł.
Zapraszam na stronę internetową pani Anety: www.po-mysl.pl



PO.MYSŁ

Zapraszamy na [stronę ze zdjęciami](#) domu wybudowanego na podstawie projektu **mała nowoczesna stodoła L-322**.

Dane techniczne

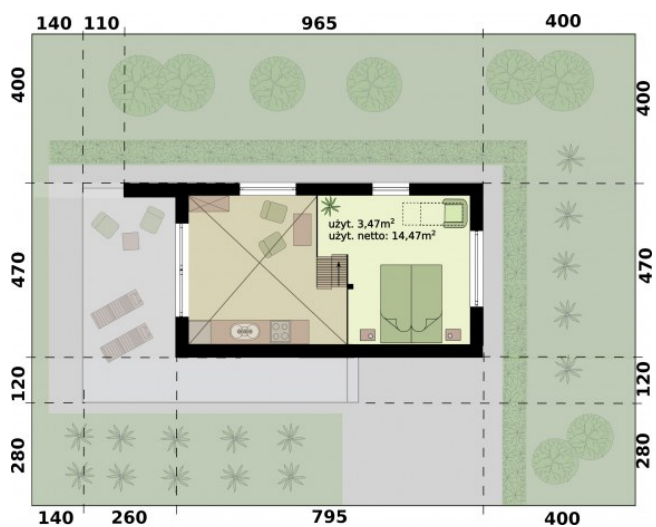
Powierzchnia użytkowa	32.72 m ²
Powierzchnia zabudowy	34.98 m ²
Kubatura netto	175.00 m ³
Kąt nachylenia dachu	40°
Technologia	Szkielet

Rzuty i przekroje

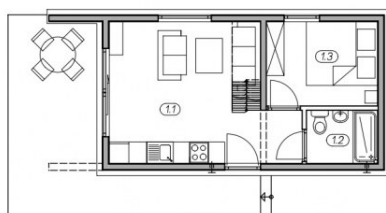
rzut parteru



rzut poddasza

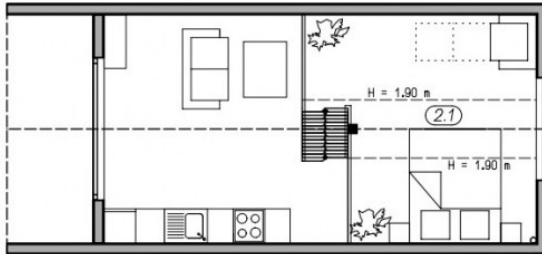


rzut parteru



- | | | |
|----------------------|---------------------|---------------------|
| (11) | (12) | (13) |
| SALON+ANEKS | ŁAZIENKA | POKOJ |
| panele podt. | plytki ceram. | panele podt. |
| 18.80 m ² | 3.00 m ² | 7.45 m ² |

rzut poddasza



KUBATURA - 175.00 m²

(2.1)
ANTRESOLA
panele podt.
14.47 m²
3.47 m²

przekrój

