

1.4 ŁAZIENKA	3,79m ²	2m ²	PLYTKI MA-160	679,00zł
1.5 POKÓJ	6,35m ²	5m ²	PANELE MA-160	999,00zł
2.1 KORYTARZ	1,42m ²	1m ²	PANELE MA-160	609,00zł
2.2 SYPIALNIA 1	15,42m ²	12m ²	PANELE MA-160	1799,00zł
2.3 TOAILETA	1,04m ²	0,5m ²	PLYTKI MA-160	569,00zł
2.4 SYPIALNIA 2	9,19m ²	7m ²	PANELE MA-160	1189,00zł
SUMA:				8192,00zł
CENA DLA KLIENTÓW:				7372,80zł

NA OGRZEWANIE DOMU LETNISKOWEGO

JAK UCHRONIC DOMEK LETNISKOWY PRZED NISZCZYCIELSKIM MROZEM? Z POMOCĄ PRZYCHODZI OGRZEWANIE

- folie grzewcze na podczerwiń
- elektryczne grzejniki konwektorowe z czasowym włączaniem
- klimakonwektory
- systemy przeciwmrazaniowe przy podgrzewaczach c.w.u.
- kocioł elektryczny akumulacyjny

PRZYKŁADOWY ROCZNY KOSZT OGRZEWANIA DLA 25M²

Wzięliśmy pod uwagę

L-302 plus dom szkieletowy na wąską działkę

2 700,00 zł

O projekcie

L-302 plus to powiększona i ulepszona wersja podstawowego projektu. Projekt wyróżnia się zwartą bryłą wydłużoną do 8 metrów. Dzięki temu znalazło się miejsce na przytulną sypialnię na parterze.

[Zobacz galerię zdjęć L-302](#)

Domy z serii L-302 dzięki zgrabnym proporcjom i niedużej szerokości szczególnie polecamy inwestorom posiadającym wąską działkę.

- Ciepła woda w kuchni, łazience i wc będzie uzyskiwana z przepływowych podgrzewaczy elektrycznych.

Zaprojektowano ogrzewanie elektryczne z wykorzystaniem mat elektrycznych. Maty grzewcze służą do montażu w cienkiej warstwie kleju do płytek, masy samopoziomującej itp. Standardowa minimalna grubość warstwy podłogi wynosi 5-8 mm, a mata grzewcza ma 3-4,5 mm grubości. Minimalizuje to wzrost poziomu podłogi. Elektryczne maty grzewcze składają się z cienkiego kabla bezpiecznie przymocowanego do samoprzylepnej siatki z włókna szklanego, zwykle o szerokości 50 cm. Cienkie maty grzewcze są produkowane jako gotowe części grzewcze o określonej powierzchni (tj. 0,5, 1, 1,5...12 m²) wraz z kablem zasilającym (przewód doprowadzający) i hermetycznie zamkniętymi połączeniami.

[Polecamy również inne projekty typu nowoczesna stodoła !](#)

Kuchnia jest bezpośrednio połączona z salonem, w którym znalazło się miejsce na kominek kanapę oraz stół do rodzinnego biesiadowania. Wygodne schody prowadzą na poddasze, które posiada 2 pokoje sypialniane oraz zgrabne WC.

L-302 plus świetnie sprawdzi się zarówno jako nieduży dom całoroczny, jak i dom letniskowy a w szczególności jako dom na wynajem.

Wersja podstawowa projektu L-302:

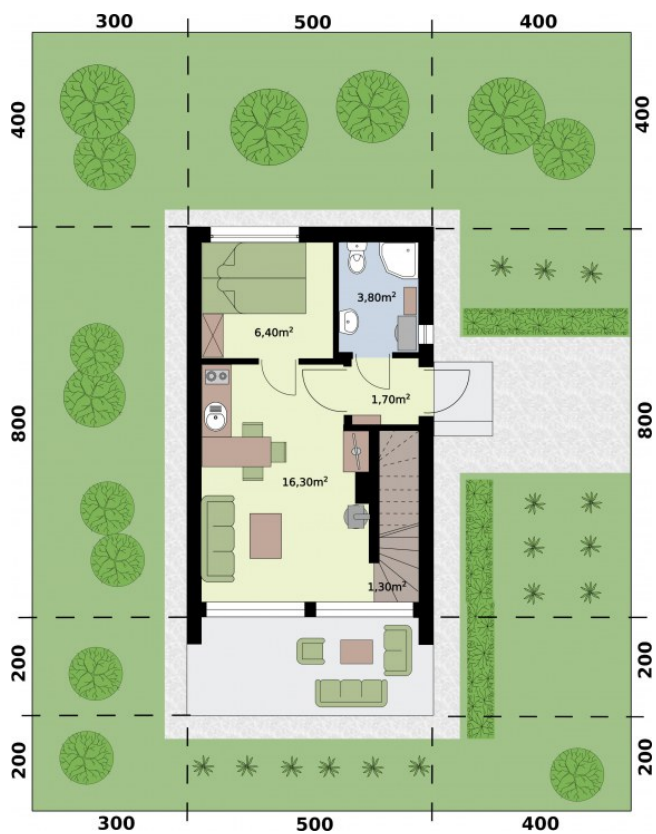
- [technologia tradycyjna \(mur\)](#),
- [szkieletowa](#).

Dane techniczne

Powierzchnia użytkowa	48.68 m ²
Powierzchnia zabudowy	40.00 m ²
Powierzchnia kondygnacji netto	56.92 m ²
Powierzchnia całkowita	80.00 m ²
Kubatura netto	255.00 m ³
Kąt nachylenia dachu	45°
Wymiary budynku długość x szerokość	7.92 x 5.00 m
Min. wymiary działki długość x szerokość	16.00 x 13.00 m

Rzuty i przekroje

rzut parteru



rzut poddasza



przekrój

