



LA PAMPA 2 - na zgłoszenie do 70m²

3 400,00 zł

O projekcie

Dane techniczne

Kąt nachylenia dachu

40°

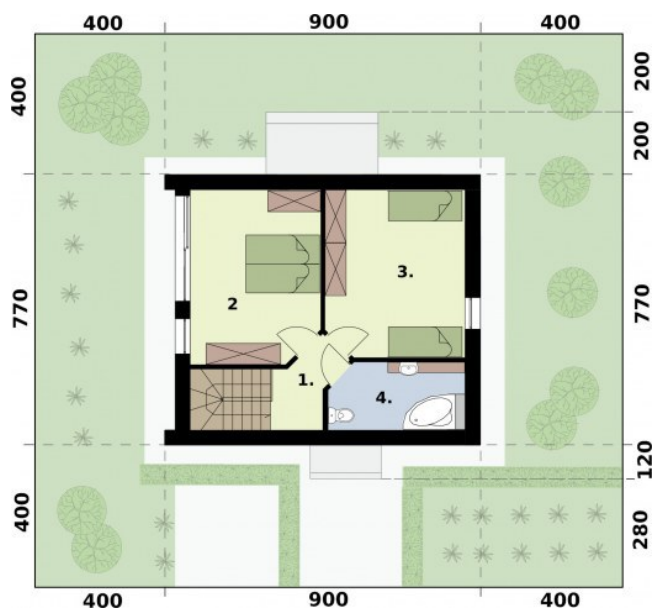
Rzuty i przekroje

Rzut przyziemia



Nr	Nazwa	Pow. użytkowa[m ²]	Pow. netto[m ²]
1	Wiatrolap	3.79	3.79
2	Pokój z aneksem kuchennym	33.78	33.78
3	Komunikacja	6.33	6.33
4	Łazienka	3.84	3.84
5	Kotłownia	3.65	3.65
Suma		51.39	51.39

Rzut poddasza



Nr	Nazwa	Pow. użytkowa[m ²]	Pow. netto[m ²]
1	Komunikacja	2.3	2.3
2	Pokój	14.6	14.6
3	Pokój	15.17	15.17
4	Łazienka	2.22	2.22
Suma		34.29	34.29