



## L-319 mały domek z bali

**2 600,00 zł**

### O projekcie

**L-319 to projekt w stylu góralskim.**  
Domy góralskie i domy mazurskie to dwa różne style architektoniczne w Polsce. Oto ich charakterystyka:

#### Domy góralskie:

Styl góralski jest związany z regionem Podhala i Tatr.  
Materiał: Domy góralskie są zwykle drewniane, często kryte gontem lub blachą powleczoną lawą wulkaniczną.  
Charakterystyka: Mają spadziste dachy, często z ozdobnymi gankami i werandami. Często występują elementy rzeźbione w drewnie, takie jak balustrady, okiennice czy zdobienia na ścianach.  
Wnętrza: Wnętrza są przytulne, z drewnianymi meblami i elementami ludowej sztuki.  
Przykład: Nowoczesny dom w stylu góralskim może łączyć tradycyjne elementy z nowoczesnymi udogodnieniami, takimi jak sala kinowa czy letnia kuchnia1.  
Domy mazurskie:  
Styl mazurski jest charakterystyczny dla regionu Warmii i Mazur.  
Materiał: Domy mazurskie są często murowane z cegły lub drewniane.  
Charakterystyka: Mają proste, klasyczne kształty, z niewielkimi oknami. Często występują ganki i werandy.  
Wnętrza: Wnętrza są funkcjonalne, zwykle bez zbędnych ozdób. Często występują kominki i drewniane belki sufitowe.  
Przykład: Tradycyjny dom mazurski może mieć ceglane ściany, dach kryty dachówką i proste, ale przytulne wnętrza2.  
Oba style mają swoje unikalne cechy i są związane z lokalnymi tradycjami i kulturą. Wybór między nimi zależy od preferencji i lokalizacji, w jakiej planujemy wybudować dom.

### Dane techniczne

|   |                       |
|---|-----------------------|
| Powierzchnia użytkowa                       | 41.74 m <sup>2</sup>  |
| Powierzchnia zabudowy                       | 35.36 m <sup>2</sup>  |
| Powierzchnia kondygnacji netto              | 46.41 m <sup>2</sup>  |
| Powierzchnia całkowita                      | 70.72 m <sup>2</sup>  |
| Kubatura netto                              | 195.00 m <sup>3</sup> |
| Kąt nachylenia dachu                        | 45°                   |
| Wymiary budynku<br>długość x szerokość      | 6.80 x 5.20 m         |
| Wysokość budynku                            | 6.95 m                |
| Min. wymiary działki<br>długość x szerokość | 13.80 x 13.20 m       |

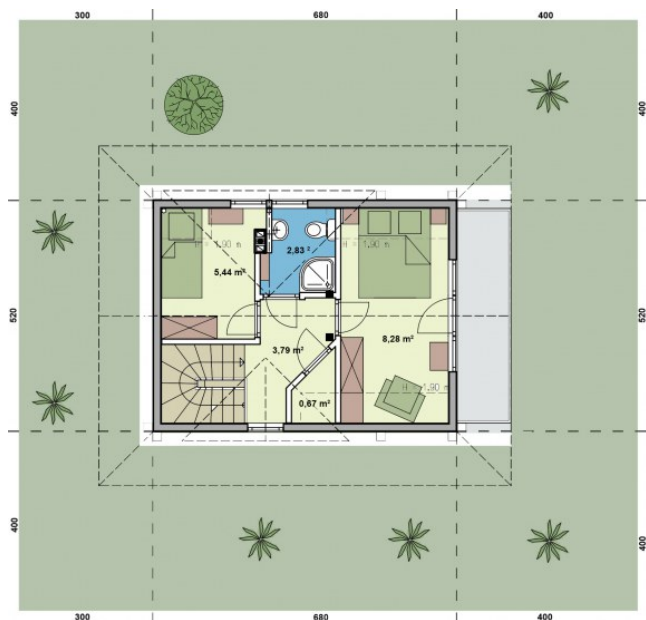
## Rzuty i przekroje

### rzut parteru



| Nr          | Nazwa       | Pow. użytkowa[m <sup>2</sup> ] | Pow. netto[m <sup>2</sup> ] |
|-------------|-------------|--------------------------------|-----------------------------|
| 1           | salon+aneks | 17,26                          | -                           |
| 2           | łazienka    | 3,47                           | -                           |
| <b>Suma</b> |             | <b>20</b>                      | <b>-</b>                    |

### rzut poddasza



| Nr          | Nazwa       | Pow. użytkowa[m <sup>2</sup> ] | Pow. netto[m <sup>2</sup> ] |
|-------------|-------------|--------------------------------|-----------------------------|
| 1           | komunikacja | 3,79                           | -                           |
| 2           | pom. gosp.  | 0,67                           | 1,2                         |
| 3           | pokój       | 8,28                           | 11,52                       |
| 4           | łazienka    | 2,83                           | 2,97                        |
| 5           | pokój       | 5,44                           | 6,2                         |
| <b>Suma</b> |             | <b>18</b>                      | <b>20</b>                   |