



L-310 mały domek z bali

3 100,00 zł

O projekcie

Wymarzony dom letniskowy. Z powodzeniem może służyć również jako dom całoroczny. Aż trzy sypialnie oraz WC na poddaszu dają możliwość komfortowego użytkowania sypialni podobnie jak w domach znacznie większych (i droższych).

Zwarta bryła pozwala wybudować ten dom na niewielkiej działce. Dom w tradycyjny styl świetnie wkomponuje się zarówno w krajobraz górski, jak i inne tereny rekreacyjne (np. leśne).

W przypadku budynków drewniane przepisy mówią o odległości 6 metrów od granicy działki sąsiedniej, czyli $(8+6+6) \times (6+6+6) = 20 \times 18$ m.

Zaprojektowana grubość ściany zewnętrznej w L-310: bal 25cm + 8cm pianki poliuretanowej.

WENTYLACJA

Pomieszczenia: kuchnia oraz łazienki posiadają wentylację grawitacyjną wywiewną.

INSTALACJA OGRZEWANIA

Zaprojektowano ogrzewanie elektryczne z wykorzystaniem mat elektrycznych DEVI^{mat}™. Dodatkowe

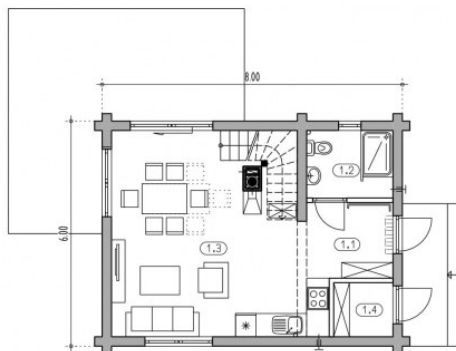
źródło ciepła to kominek na drewno zlokalizowany na parterze budynku.

Dane techniczne

Powierzchnia użytkowa	66.79 m ²
Powierzchnia zabudowy	48.00 m ²
Powierzchnia całkowita	96.00 m ²
Kubatura netto	282.00 m ³
Kąt nachylenia dachu	45°
Wymiary budynku długość x szerokość	8.00 x 6.00 m
Wysokość budynku	7.36 m
Min. wymiary działki długość x szerokość	18.00 x 20.00 m

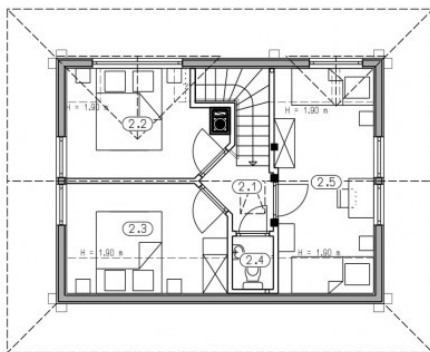
Rzuty i przekroje

rzut parteru



1.1 KOMUNIKACJA płytki ceram. 5.02 m ²	1.2 ŁAZIENKA płytki ceram. 4.14 m ²	1.3 SALON+ANEKS płytki ceram. 26.61 m ²	1.4 POM. GOSPOD. płytki ceram. 2.28 m ²
---	--	--	--

rzut poddasza



2.1 KOMUNIKACJA panele podł. 2.30 m ²	2.2 POKOJ panele podł. 9.12 m ² 8.75 m ²	2.3 POKOJ panele podł. 10.25 m ² 7.69 m ²	2.4 TOALETA płytki ceram. 1.30 m ² 0.75 m ²	2.5 POKOJ panele podł. 13.06 m ² 10.45 m ²
--	---	--	--	---