

## L-309 dom z bali z poddaszem bez garażu

**3 600,00 zł**

### O projekcie

L-309 to tradycyjny dom z bali. Brak piwnicy i garażu oraz prosta bryła dają możliwość uniknięcia dodatkowych kosztów i skupienia się na tym, co najważniejsze – na przestrzeni mieszkalnej. Duża i otwarta powierzchnia parteru zachęcają do rodzinnych spotkań i wspólnego spędzania czasu. Trzy przestronne pokoje na poddaszu doskonale spełnią się jako sypialnie dla rodziców oraz dzieci. Również planując budowę domu letniskowego (np. w górach) wykorzystamy przestrzeń poddasza na wygodne pokoje gościnne.

### Dane techniczne

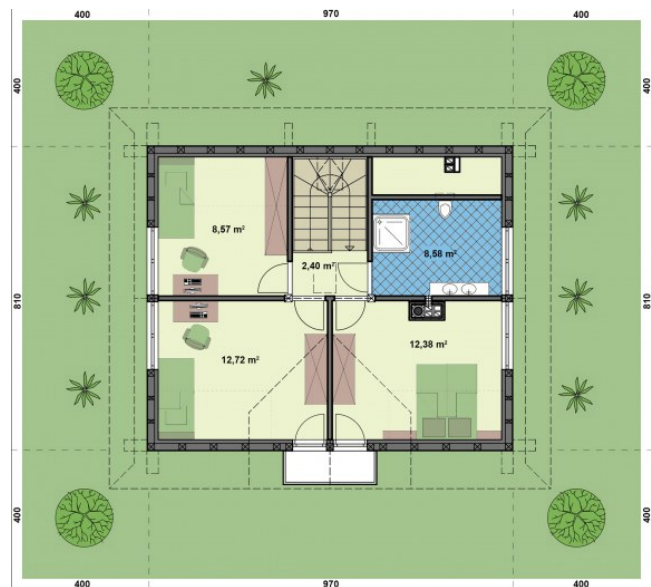
Powierzchnia użytkowa	112.17 m <sup>2</sup>
Powierzchnia zabudowy	78.57 m <sup>2</sup>
Powierzchnia całkowita	157.14 m <sup>2</sup>
Kubatura netto	413.00 m <sup>3</sup>
Kąt nachylenia dachu	42°
Wymiary budynku długość x szerokość	9.70 x 8.10 m
Wysokość budynku	7.91 m
Funkcjonalności	Bez garażu
Kondygnacje	Podasz użytkowe
Piwnica	Nie
Technologia	Bale

## Rzuty i przekroje

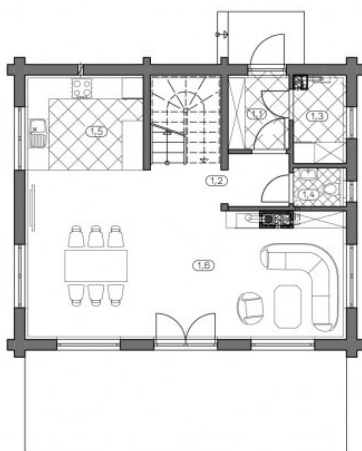
### rzut parteru



### rzut poddasza

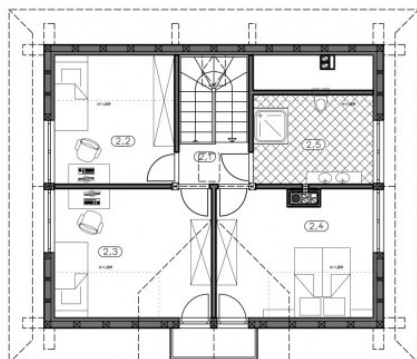


## rzut parteru-z opisem



<p><b>1.1</b> wiatrołap płytki gresowe 9.64 m<sup>3</sup> 3.65 m<sup>2</sup></p>	<p><b>1.2</b> hala panele podłogowe 24.10 m<sup>3</sup> 9.13 m<sup>2</sup></p>	<p><b>1.3</b> pom. gospodarcze płytki gresowe 9.81 m<sup>3</sup> 3.72 m<sup>2</sup></p>
<p><b>1.4</b> w.c. płytki gresowe 4.36 m<sup>3</sup> 1.65 m<sup>2</sup></p>	<p><b>1.5</b> kuchnia płytki gresowe 23.79 m<sup>3</sup> 9.01 m<sup>2</sup></p>	<p><b>1.B</b> pokój dzienny panele podłogowe 101.26 m<sup>3</sup> 38.56 m<sup>2</sup></p>

## rzut poddasza -z opisem



<p><b>2.1</b> komunikacja panele podłogowe 6.02 m<sup>3</sup> 2.40 m<sup>2</sup> p.u. 2.40 m<sup>2</sup></p>	<p><b>2.2</b> pokój I panele podłogowe 25.73 m<sup>3</sup> 12.65 m<sup>2</sup> p.u. 8.57 m<sup>2</sup></p>	<p><b>2.3</b> pokój II panele podłogowe 35.90 m<sup>3</sup> 18.56 m<sup>2</sup> p.u.12.72 m<sup>2</sup></p>
<p><b>2.4</b> sypialnia panele podłogowe 34.99 m<sup>3</sup> 16.20 m<sup>2</sup> p.u.12.38 m<sup>2</sup></p>	<p><b>2.5</b> łazienka płytki gresowe 25.69 m<sup>3</sup> 12.66 m<sup>2</sup> p.u. 8.58 m<sup>2</sup></p>	