



L-240

3 600,00 zł

O projekcie

Warunki i sposób posadowienia

Budynek posadowiony na ławach fundamentowych zbrojonych podłużnie 4-ma prętami o średnicy 12 mm i strzemionami o średnicy 6mm w rozstawie max. 25 cm. Fundamenty wykonane na podkładzie z chudego betonu B7,5 MPa gr. min. 7 cm. Przyjęto, że max. obciążenie jednostkowe podłoża pod fundament nie będzie przekraczać 150kN/m².

Przegrody zewnętrzne i wewnętrzne nośne

- Ściany zewnętrzne - w części nośnej parteru - ściany drewniane gr. 30 cm w konstrukcji wieńcowej + ocieplenie, ściany zewnętrzne szczytowe - w konstrukcji szkieletowej + ocieplenie. Ściany fundamentowe, zaprojektowano jako ściany wylewane do poziomu izolacji poziomej ściany.

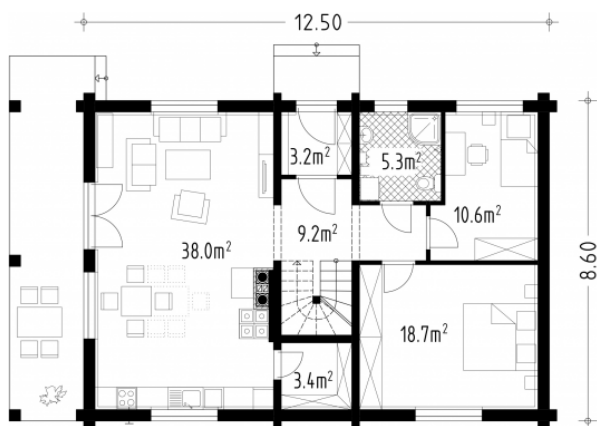
- Ściany wewnętrzne nośne - pełnią rolę nośną konstrukcji stropu i dachu. W projekcie zastosowano - na parterze ścianę w konstrukcji wieńcowej gr. 20 cm. Na poddaszu rolę nośną pełnią ściany szczytowe gr. 16 cm w konstrukcji szkieletowej oraz słupy 16/16 cm.

Dane techniczne

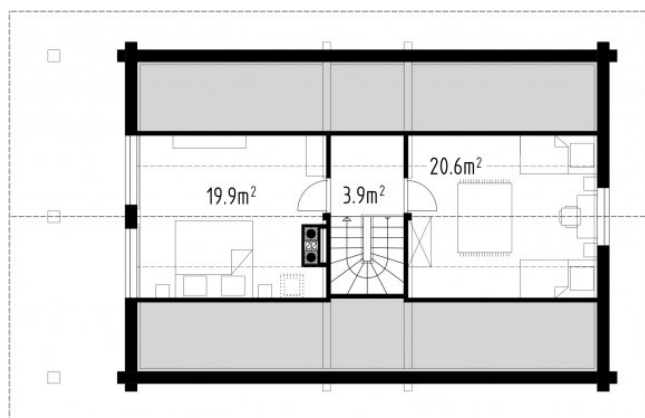
Kubatura netto	630.00 m ³
Kąt nachylenia dachu	30°
Wymiary budynku długość x szerokość	17.00 x 21.50 m
Funkcjonalności	Bez garażu
Ilość pokoi	4
Kondygnacje	Parter
Technologia	Bale

Rzuty i przekroje

rzut parteru



rzut poddasza



przekrój

