

L-126 Projekt domu całorocznego

3 600,00 zł

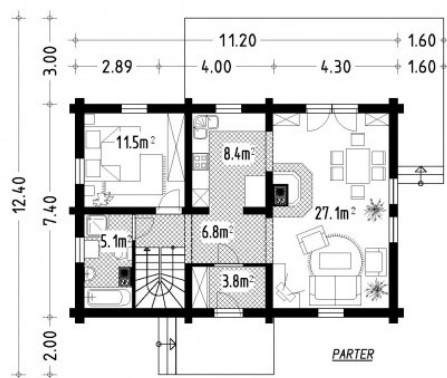
O projekcie

Dane techniczne

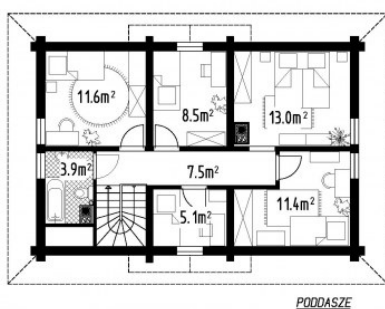
Powierzchnia użytkowa + piwnica	104.00 m ² 52,6 m ²
Powierzchnia zabudowy	82.90 m ²
Kubatura netto	610.00 m ³
Wysokość budynku	9.44 m
Min. wymiary działki długość x szerokość	17.00 x 19.50 m
Funkcjonalności	Bez garażu
Kondygnacje	Podasz użytkowe
Piwnica	Tak
Technologia	Bale

Rzuty i przekroje

Parter



Poddasze



Piwnica

