



## L-120 Projekt domu całorocznego

**3 100,00 zł**

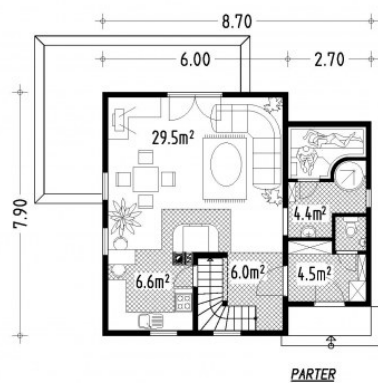
### O projekcie

### Dane techniczne

Powierzchnia użytkowa	91.60 m <sup>2</sup>
Powierzchnia zabudowy	63.80 m <sup>2</sup>
Kubatura netto	398.00 m <sup>3</sup>
Wysokość budynku	7.10 m
Min. wymiary działki długość x szerokość	16.00 x 17.00 m
Funkcjonalności	Bez garażu
Kondygnacje	Podasz użytkowe
Technologia	Bale

## Rzuty i przekroje

### Parter



### Poddasze

