

L-116-4 Projekt domu całorocznego

3 100,00 zł

O projekcie

[Zobacz inne wersje projektu L-116 !](#)

Budujesz dom w [Bielsku-Białej](#) lub okolicach?

Zapraszamy do naszego biura w Bielsku-Białej. Zajmujemy się adaptacją projektów gotowych oraz opracowanie projektów indywidualnych.

INSTALACJA OGRZEWANIA

Zaprojektowano ogrzewanie elektryczne z wykorzystaniem mat elektrycznych.

Dodatkowe źródło ciepła to kominek na drewno i pellet zlokalizowany na parterze budynku.

Zaprojektowano ogrzewanie elektryczne z wykorzystaniem mat elektrycznych Missionair. MAL-160 pod panele oraz MA-160 pod płytki.

W skład każdego zestawu wchodzi:

- elektryczna mata grzewcza 160 W/m²
- pokojowy regulator temperatury
- zestaw akcesoriów instalacyjnych
- Jednostronnie zasilana mata grzewcza **MissionAir®** o mocy 160W/m² przeznaczona jest do montażu bezpośrednio pod panelami podłogowymi, na warstwie podkładu izolacyjnego.

Mata grzejna MAL-160 przeznaczona jest do montażu pod panelami podłogowymi.

Mata grzejna MA-160 przystosowana jest do montażu w warstwie kleju elastycznego bezpośrednio pod płytkami, lub w warstwie wylewki samopoziomującej.

Nawiew powietrza do budynku grawitacyjnie przez nawiewniki okienne/uchyłki okienne.

WENTYLACJA

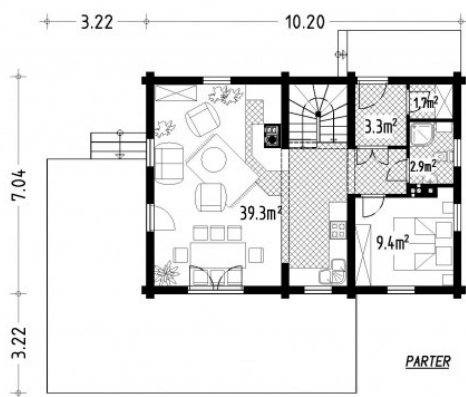
Pomieszczenia: kuchnia oraz łazienki posiadają wentylację grawitacyjną wywiewną. Drzwi łazienki powinny być wyposażone w kratkę nawiewną - napływ powietrza do wentylacji łazienki przez otwory w dolnej części drzwi o pow. min. 220 cm².

Dane techniczne

Powierzchnia użytkowa	90.90 m ²
Powierzchnia zabudowy	70.00 m ²
Kubatura netto	470.00 m ³
Kąt nachylenia dachu	40°
Wysokość budynku	7.23 m
Min. wymiary działki długość x szerokość	16.00 x 18.50 m
Funkcjonalności	Bez garażu
Kondygnacje	Podasz użytkowe
Piwnica	Nie
Technologia	Bale

Rzuty i przekroje

Parter



Poddasze

