



Ontario Projekt domu całorocznego

3 000,00 zł

2 900,00 zł

O projekcie

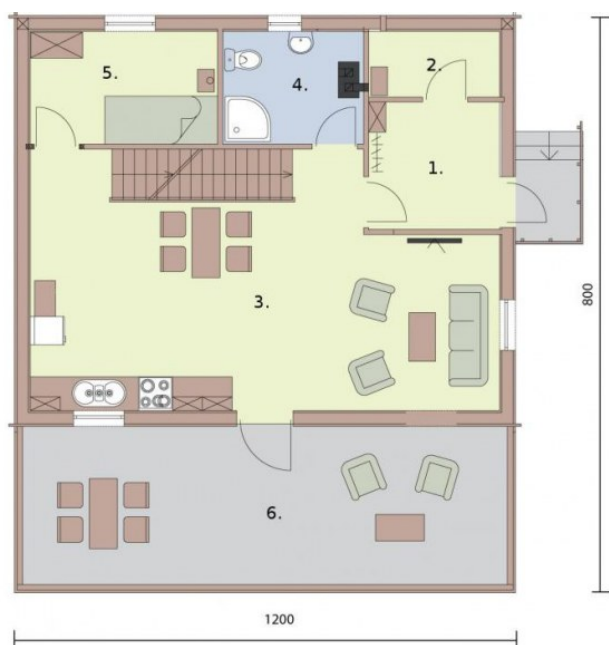
Ten projekt szczególnie sprawdzi się na działce pochylej. Zapraszamy do kolekcji innych domów na [działki na skarpie](#).

Dane techniczne

Powierzchnia użytkowa	102.29 m ²
Powierzchnia zabudowy	88.00 m ²
Powierzchnia całkowita	232.00 m ²
Kubatura netto	459.25 m ³
Kąt nachylenia dachu	43°
Wysokość budynku	6.70 m
Min. wymiary działki długość x szerokość	17.20 x 15.80 m
Funkcjonalności	Bez garażu
Kondygnacje	Podasz użytkowe
Piwnica	Tak
Technologia	Bale

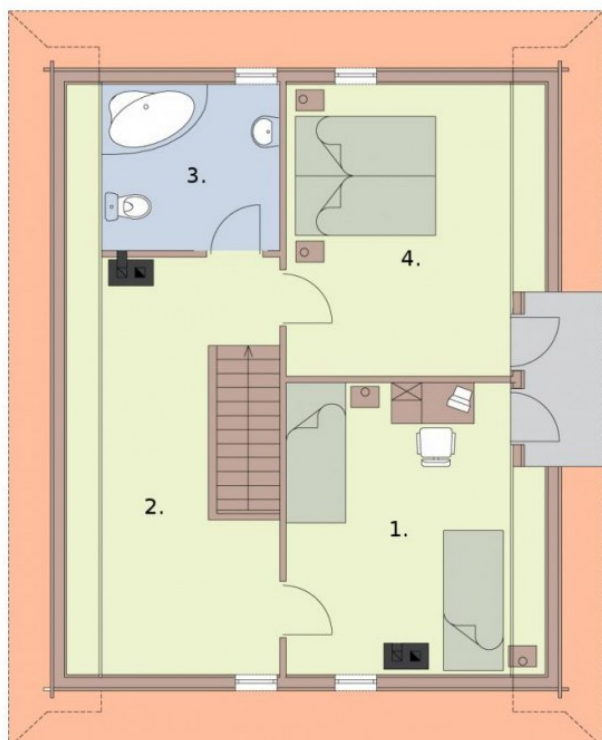
Rzuty i przekroje

Parter



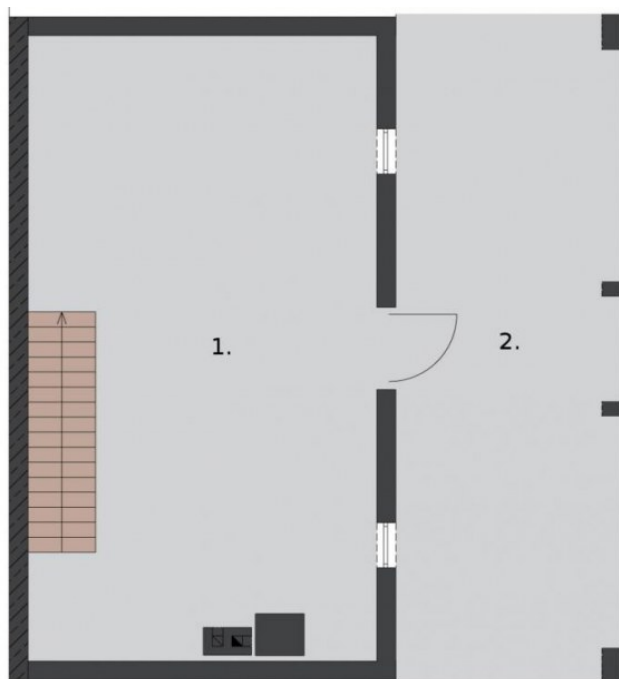
Nr	Nazwa	Pow. użytkowa[m ²]	Pow. netto[m ²]
1	Hall	5.16	-
2	salon z aneksem kuchennym	34.94	-
3	łazienka	5	-
4	Pomieszczenie gospodarcze	2,69	-
5	Sypialnia	6,64	-
Suma		53.1	-
6	taras	26.22	-
Suma		26.22	-

Poddasze



Nr	Nazwa	Pow. użytkowa[m ²]	Pow. netto[m ²]
1	pokój	13.34	-
2	komunikacja	15.14	-
3	łazienka	6,04	-
4	Pokój	16,34	-
Suma		50.48	-

Piwnica



Nr	Nazwa	Pow. użytkowa[m ²]	Pow. netto[m ²]
1	Piwnica	38.65	-
2	Wiata	26.49	-
Suma		65.14	-