



L-228 Projekt domu całorocznego

3 100,00 zł

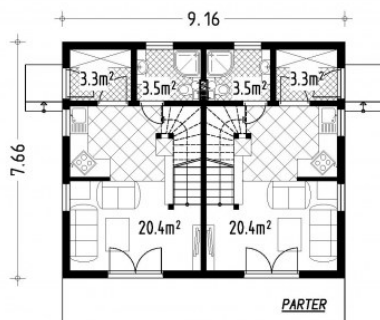
O projekcie

Dane techniczne

Powierzchnia użytkowa	88.60 m ²
Powierzchnia zabudowy	70.00 m ²
Kubatura netto	420.00 m ³
Wysokość budynku	7.48 m
Min. wymiary działki długość x szerokość	17.00 x 17.50 m
Kondygnacje	Podasz użytkowe
Technologia	Bale

Rzuty i przekroje

Parter



Poddasze

