



## L-215 Projekt domu całorocznego

**3 600,00 zł**

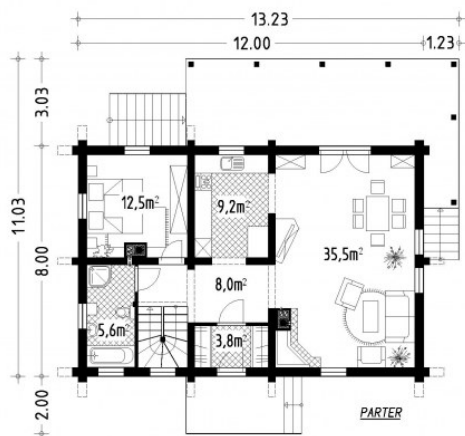
### O projekcie

### Dane techniczne

Powierzchnia użytkowa	129.40 m <sup>2</sup>
Powierzchnia zabudowy	125.60 m <sup>2</sup>
Kubatura netto	785.00 m <sup>3</sup>
Wysokość budynku	9.79 m
Min. wymiary działki długość x szerokość	18.00 x 21.50 m
Funkcjonalności	Bez garażu
Kondygnacje	Podasz użytkowe
Technologia	Bale

## Rzuty i przekroje

### Parter



### Poddasze

