

L-173 Projekt domu całorocznego

3 100,00 zł

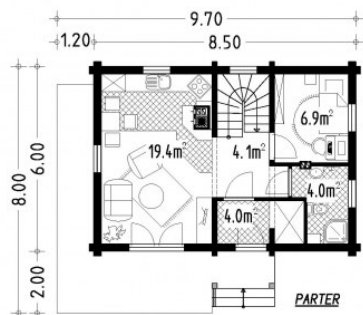
O projekcie

Dane techniczne

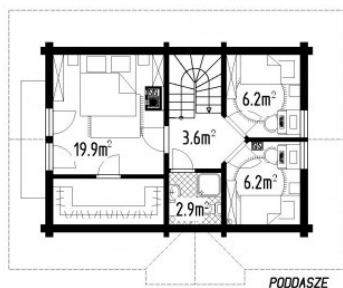
| | |
|---|-----------------------|
| Powierzchnia użytkowa | 66.80 m ² |
| Powierzchnia zabudowy | 54.00 m ² |
| Kubatura netto | 430.00 m ³ |
| Wysokość budynku | 8.68 m |
| Min. wymiary działki długość x szerokość | 14.00 x 16.50 m |
| Funkcjonalności | Bez garażu |
| Kondygnacje | Podasz użytkowe |
| Piwnica | Tak |
| Technologia | Bale |

Rzuty i przekroje

Parter



Poddasze



Piwnica

