

L-164 Projekt domu całorocznego

3 100,00 zł

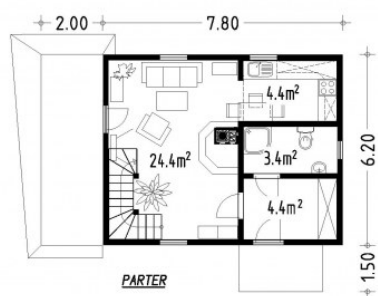
O projekcie

Dane techniczne

Powierzchnia użytkowa	72.10 m ²
Powierzchnia zabudowy	48.40 m ²
Kubatura netto	315.00 m ³
Wysokość budynku	9.00 m
Min. wymiary działki długość x szerokość	14.50 x 16.00 m
Funkcjonalności	Bez garażu
Kondygnacje	Podasz użytkowe
Piwnica	Tak
Technologia	Bale

Rzuty i przekroje

Parter



Poddasze



Piwnica

