



L-127 Projekt domu całorocznego

3 100,00 zł

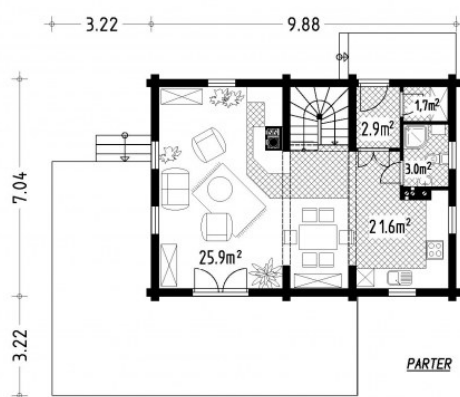
O projekcie

Dane techniczne

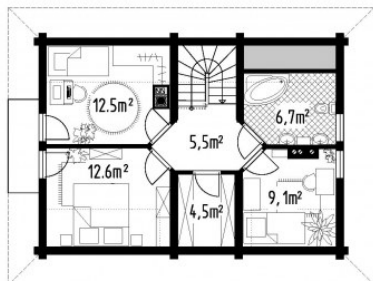
Powierzchnia użytkowa	98.30 m ²
Powierzchnia zabudowy	115.20 m ²
Kubatura netto	624.00 m ³
Wysokość budynku	9.53 m
Min. wymiary działki długość x szerokość	17.00 x 19.00 m
Funkcjonalności	Bez garażu
Kondygnacje	Podasz użytkowe
Piwnica	Tak
Technologia	Bale

Rzuty i przekroje

Parter

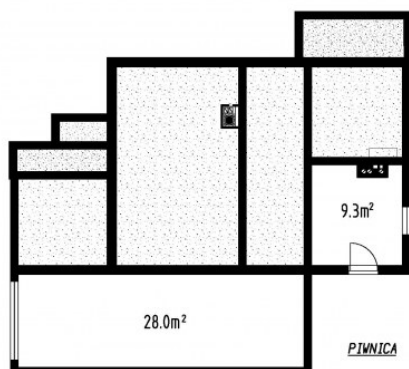


Poddasze



PODDASZE

Piwnica



PIWNICA