

## L-116-2 Projekt domu całorocznego

**3 100,00 zł**

### O projekcie

[Zobacz inne wersje projektu L-116 !](#)

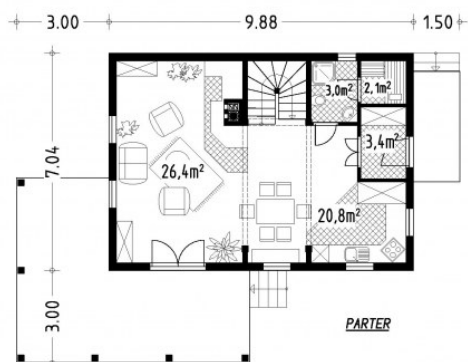
Budujesz dom w [Bielsku-Białej](#) lub okolicach?  
Zapraszamy do naszego biura w Bielsku-Białej. Zajmujemy się adaptacją projektów gotowych oraz opracowanie projektów indywidualnych.

### Dane techniczne

Powierzchnia użytkowa	90.10 m <sup>2</sup>
Powierzchnia zabudowy	105.40 m <sup>2</sup>
Kubatura netto	500.00 m <sup>3</sup>
Kąt nachylenia dachu	40°
Wysokość budynku	7.61 m
Min. wymiary działki długość x szerokość	17.00 x 20.00 m
Funkcjonalności	Bez garażu
Kondygnacje	Podasz użytkowe
Piwnica	Nie
Technologia	Bale

## Rzuty i przekroje

### Parter



### Poddasze

