



L-105-1 Projekt domu całorocznego

3 100,00 zł

O projekcie

L-105-1 to projekt niedużego domu całorocznego, który niektórzy nasi klienci planują użytkować jedynie latem. W takim przypadku, dom nie wymaga dodatkowego docieplenia oraz centralnego ogrzewania.

Poziom 0: Na parterze znajdziemy kuchnię z salonem i aneksem jadalnym. Miejsce znalazło się też na komfortową łazienkę z prysznicem.

Poziom +1: W tej części znajdują się trzy pokoje sypialniane i łazienka.

Budujesz dom w [Bielsku-Białej](#) lub okolicach?

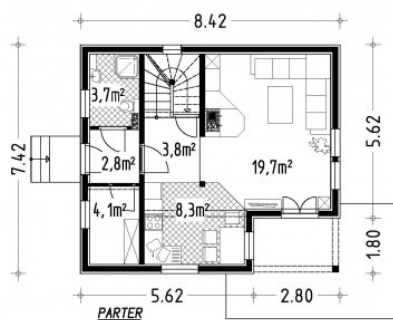
Zapraszamy do naszego biura w Bielsku-Białej. Zajmujemy się adaptacją projektów gotowych oraz opracowanie projektów indywidualnych.

Dane techniczne

Powierzchnia użytkowa	72.90 m ²
Powierzchnia zabudowy	62.50 m ²
Kubatura netto	335.00 m ³
Wysokość budynku	6.90 m
Min. wymiary działki długość x szerokość	15.50 x 16.50 m
Funkcjonalności	Bez garażu
Kondygnacje	Podasz użytkowe
Technologia	Bale

Rzuty i przekroje

Parter



Poddasze

