



L-105 Projekt domu całorocznego

3 100,00 zł

O projekcie

L-105 to mały dom, który doskonale może służyć na weekendowe i zimowe wypady w góry lub nad jezioro. Dbając o odpowiednie docieplenie oraz prawidłowe rozprowadzenie ciepłego powietrza z kominka, możemy użytkować ten dom przez cały rok. Zwarta bryła daje możliwość ogrzewania domu jedynie kominkiem. Nic nie stoi oczywiście na przeszkodzie, aby zastosować ogrzewanie gazowe lub inną formę - np. na paliwo stałe (kocioł w piwnicy).

Poziom -1: W piwnicy autor projektu przewidział obszerną kotłownię, z miejscem na składowanie opału oraz dodatkowe dwa pomieszczenia magazynowe. W przypadku zastosowania ogrzewania innego niż na paliwo stałe można wykorzystać na wiele innym sposobów. Proponujemy wykorzystać piwnicę na pomieszczenie rekreacyjne np. siłownię, bilard, saunę itp.

Poziom 0: Na parterze znajdziemy kuchnię z salonem i aneksem jadalnym. Miejsce znalazło się też na komfortową łazienkę z prysznicem.

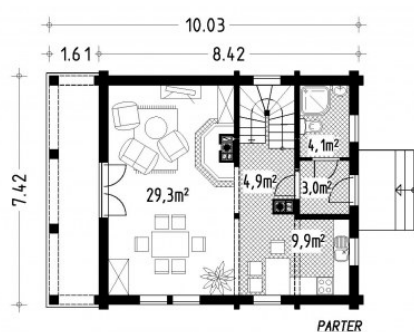
Poziom +1: W tej części znajdują się aż trzy pokoje sypialniane i łazienka. Pow. dachu: 138m².

Dane techniczne

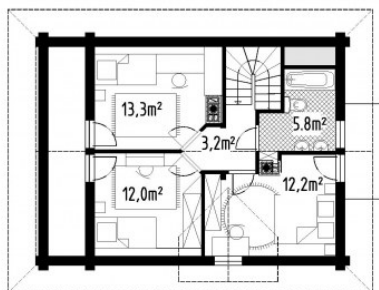
Powierzchnia użytkowa	77.00 m ²
Powierzchnia zabudowy	75.10 m ²
Kubatura netto	430.00 m ³
Wysokość budynku	9.34 m
Min. wymiary działki długość x szerokość	12.50 x 18.00 m
Funkcjonalności	Bez garażu
Kondygnacje	Podasz użytkowe
Piwnica	Tak
Technologia	Bale

Rzuty i przekroje

Parter

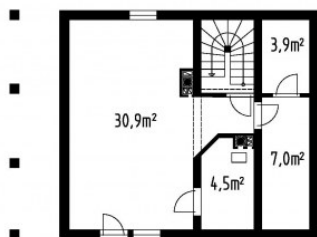


Poddasze



PODDASZE

Piwnica



PIWNICA