



L-104 Projekt domu całorocznego

3 600,00 zł

O projekcie

Poziom 0: Specyficzny układ w kształcie litery L daje możliwość lepszej ekspozycji pomieszczeń dziennych. W miejsce zwartej bryły, której środkowa część pozostaje niedoświetlona, dom składa się z dwóch prostopadłych skrzydeł. W pierwszej zaproponowaliśmy komunikację, łazienkę, kuchnię i spiżarkę, a w drugiej salon, który dzięki takiemu układowi otwiera się na aż trzy strony.

Poziom +1: W tej części znajdują się trzy pokoje sypialniane, garderoba i łazienka.

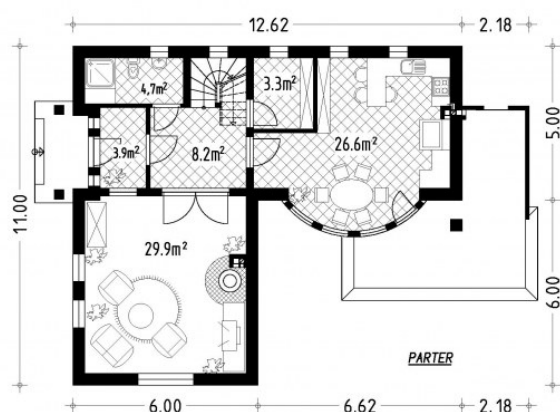
Cena bez instalacji: **1800zł**

Dane techniczne

Powierzchnia użytkowa	136.70 m ²
Powierzchnia zabudowy	103.10 m ²
Kubatura netto	563.00 m ³
Wysokość budynku	6.73 m
Min. wymiary działki długość x szerokość	19.00 x 21.00 m
Funkcjonalności	Bez garażu
Kondygnacje	Podasz użytkowe
Piwnica	Nie
Technologia	Bale

Rzuty i przekroje

Parter



Poddasze

