



## L-103 Projekt domu całorocznego

**3 100,00 zł**

### O projekcie

**Poziom -1:** W części piwnicznej zlokalizowane są dwa pomieszczenia: kotłownia z miejscem na składowanie opału oraz pomieszczenie magazynowe, którego funkcję możemy przeznaczyć na rekreacyjną.

**Poziom 0:** W części parterowej znajdują się duży salon. Przez salon dostaniemy się na obszerny taras. Parter to jeszcze spora kuchnia połączona z jadalnią, spiżarnia i łazienka z prysznicem.

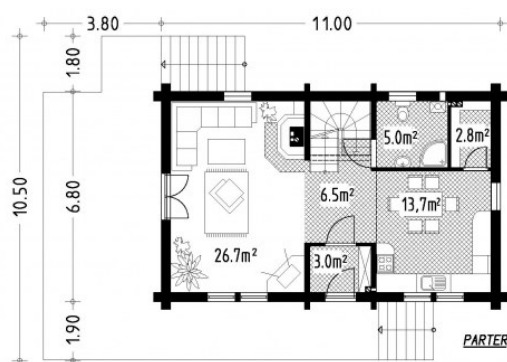
**Poziom +1:** W tej części znajdują się trzy pokoje sypialniane i łazienka.  
Cena bez instalacji: **1700zł**

### Dane techniczne

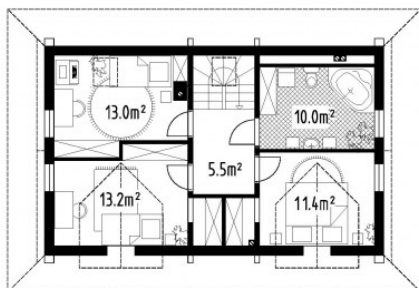
Powierzchnia użytkowa + piwnica	97.00 m <sup>2</sup> 47,50 m <sup>2</sup>
Powierzchnia zabudowy	99.60 m <sup>2</sup>
Kubatura netto	584.00 m <sup>3</sup>
Wysokość budynku	9.00 m
Min. wymiary działki długość x szerokość	15.00 x 23.00 m
Funkcjonalności	Bez garażu
Kondygnacje	Podasz użytkowe
Piwnica	Tak
Technologia	Bale

### Rzuty i przekroje

#### Parter



### Poddasze



*PODDASZE*

### Piwnica



*PIWNICA*