



L-211 Projekt domu z bali drewnianych

3 600,00 zł

O projekcie

Poziom -1: W części piwnicznej zlokalizowane są pomieszczenia: kotłownia z miejscem na składowanie opału, spiżarnia oraz magazyn. Obszerne pomieszczenie umożliwi wykonanie sali kinowej lub komfortowej siłowni. W hallu znajdują się schody które prowadzą na do części parterowej.

Poziom 0: W części parterowej znajdują się salon połączony z jadalnią i kuchnią oraz wiatrołap. Przez salon dostaniemy się na taras.

Poziom +1: W tej części znajdują się aż cztery pokoje sypialniane, kuchnia, łazienka, wc. Naprawdę wygodna sypialnia rodziców pozwala wygospodarować miejsce na urządzenie do ćwiczeń lub elegancką toaletkę do makijażu.

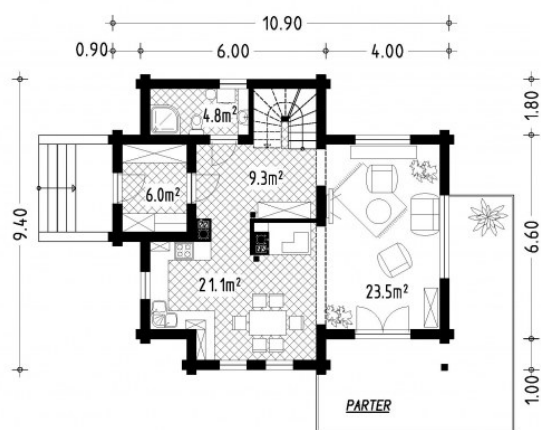
Cena bez instalacji: **1800 zł**

Dane techniczne

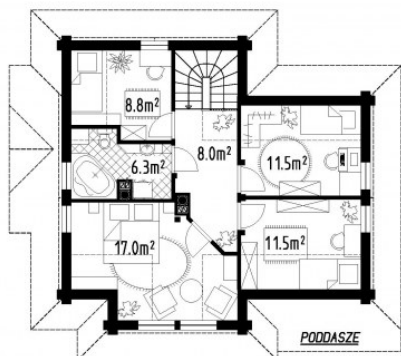
Powierzchnia użytkowa + piwnica	107.50 m ² 60,9 m ²
Powierzchnia zabudowy	84.40 m ²
Kubatura netto	753.00 m ³
Wysokość budynku	9.36 m
Min. wymiary działki długość x szerokość	17.94 x 19.00 m
Funkcjonalności	Bez garażu
Kondygnacje	Podasz użytkowe
Piwnica	Tak
Technologia	Bale

Rzuty i przekroje

Parter



Poddasze



Piwnica

