



L-238 Projekt domu całorocznego

3 600,00 zł

O projekcie

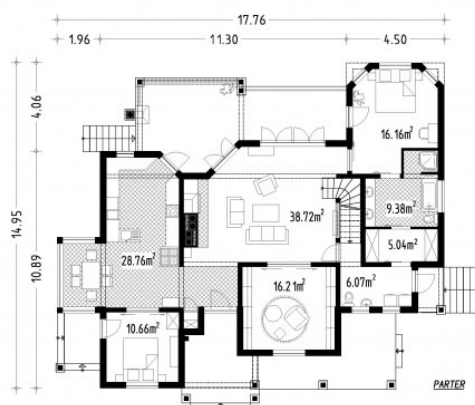
Budynek parterowy jednorodzinny z poddaszem mieszkalnym, podpiwniczony.

Dane techniczne

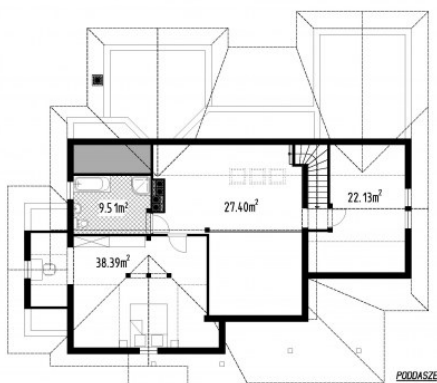
Powierzchnia użytkowa + piwnica	194.20 m ² 134,4 m ²
Powierzchnia zabudowy	224.00 m ²
Powierzchnia całkowita	195.90 m ²
Kubatura netto	1360.00 m ³
Wysokość budynku	9.90 m
Min. wymiary działki długość x szerokość	23.00 x 23.00 m
Funkcjonalności	Bez garażu
Kondygnacje	Podasz użytkowe
Piwnica	Tak
Technologia	Bale

Rzuty i przekroje

Parter



Poddasze



Piwnica

