



MOCA A OC szkielet drewniany dom letniskowy na zgłoszenie do 35m²

2 500,00 zł

O projekcie

Dane techniczne

Kąt nachylenia dachu

40°

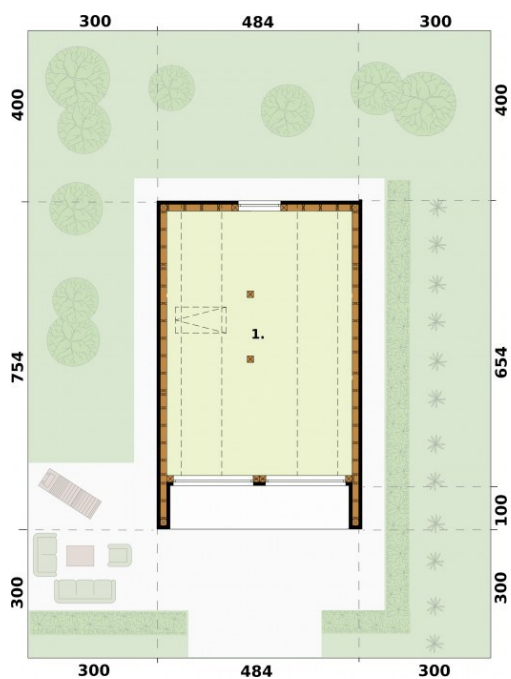
Rzuty i przekroje

Rzut przyziemia



Nr	Nazwa	Pow. użytkowa[m ²]	Pow. netto[m ²]
1	Pokój dzienny	17.83	17.83
2	Kuchnia z aneksem	5.04	5.04
3	Łazienka	3.1	3.1
Suma		25.97	25.97

Rzut poddasza



Nr	Nazwa	Pow. użytkowa[m ²]	Pow. netto[m ²]
1	Strych	16.44	16.44
Suma		16.44	16.44