



## LENS C szkielet drewniany dom mieszkalny, całoroczny

**2 799,00 zł**

### O projekcie

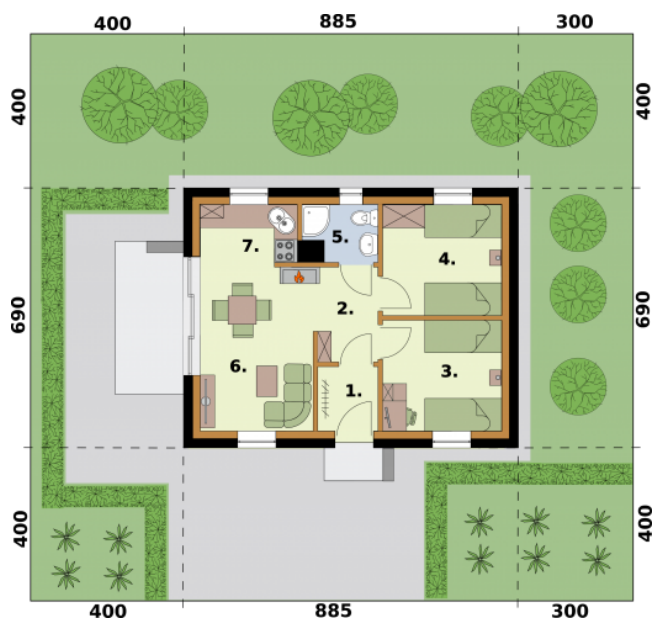
### Dane techniczne

Kąt nachylenia dachu

3°

## Rzuty i przekroje

### Rzut przyziemia



Nr	Nazwa	Pow. użytkowa[m <sup>2</sup> ]	Pow. netto[m <sup>2</sup> ]
1.	Wiatrołap	2.77	2.77
2.	Komunikacja	4.09	4.09
3.	Sypialnia	9.62	9.62
4.	Sypialnia	9.62	9.62
5.	Łazienka	2.68	2.68
6.	Pokój dzienny	13.51	13.51
7.	Kuchnia z aneksem jadalnym	4.52	4.52
<b>Suma</b>		<b>46.81</b>	<b>46.81</b>