



Projekt karczmy z bali KB1

9 900,00 zł

O projekcie

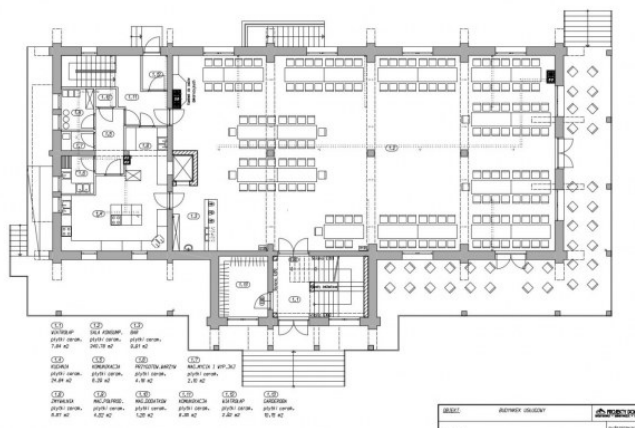
Cena bez instalacji: **7.900zł**

Dane techniczne

Powierzchnia użytkowa	608.50 m ²
Powierzchnia zabudowy	526.30 m ²
Kąt nachylenia dachu	4°
Wysokość budynku	12.13 m
Kondygnacje	Podasz użytkowe
Piwnica	Tak
Technologia	Bale

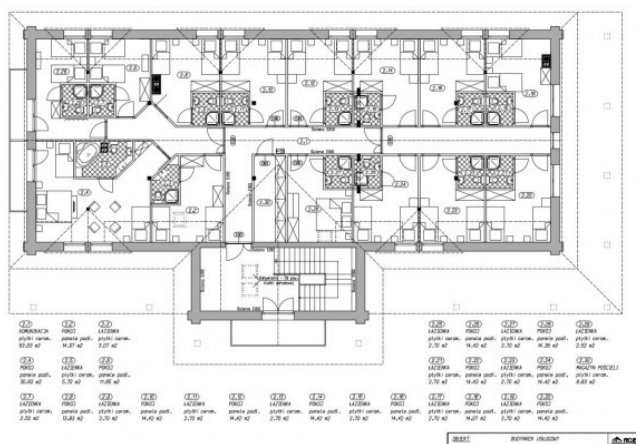
Rzuty i przekroje

Parter

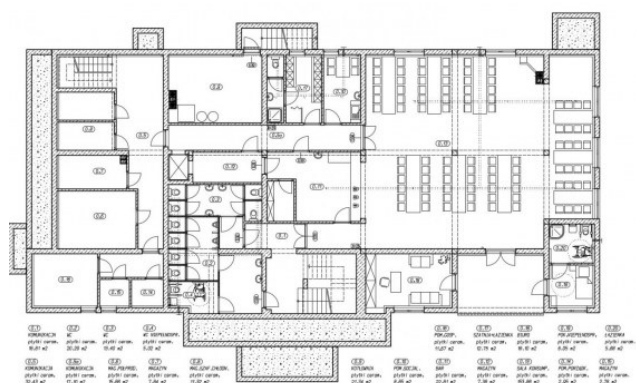


Nr	Nazwa	Pow. użytkowa[m ²]	Pow. netto[m ²]
1.1	Wiatrołap	7.84	7.84
1.2	Sala konsumpcyjna	240.91	240.91
1.3	Bar	9.91	9.91
1.4	Kuchnia	24.84	24.84
1.5	Komunikacja	6.29	6.29
1.6	Przygotowanie warzyw	4.18	4.18
1.7	Magazyn mycia i wyp. jaj	2.10	2.10
1.8	Zmywalni	6.67	6.67
1.9	Magazyn półproduktów	4.52	4.52
1.10	Magazyn dodatków	1.26	1.26
1.11	Komunikacja	8.36	8.36
1.12	Wiatrołap	2.92	2.92
1.13	Garderoba	10.15	10.15
Suma		329.95	329.95

Poddasze



Piwnica



Nr	Nazwa	Pow. użytkowa[m ²]	Pow. netto[m ²]
0.1	Komunikacja	16.81	16.81
0.2	WC	20.29	20.29
0.3	WC	13.4	13.4
0.4	WC - niepełnosprawni	5.22	5.22
0.5	Komunikacja	32.4	32.4
0.5a	Komunikacja	17.1	17.1
0.6	Magazyn półproduktów	15.64	15.64
0.7	Magazyn	7.82	7.82
0.8	Magazyn szaf chłodniczych	11.28	11.28
0.9	Kotłownia	21.46	21.46
0.1	Pomieszczenie socjalne	8.63	8.63
Suma		170.05	170.05